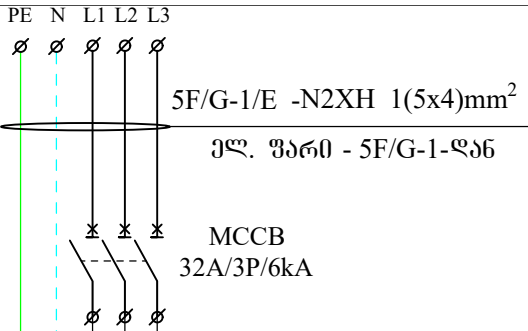


გაგებავი ხაზის აღნიშვნა და მონაცემები

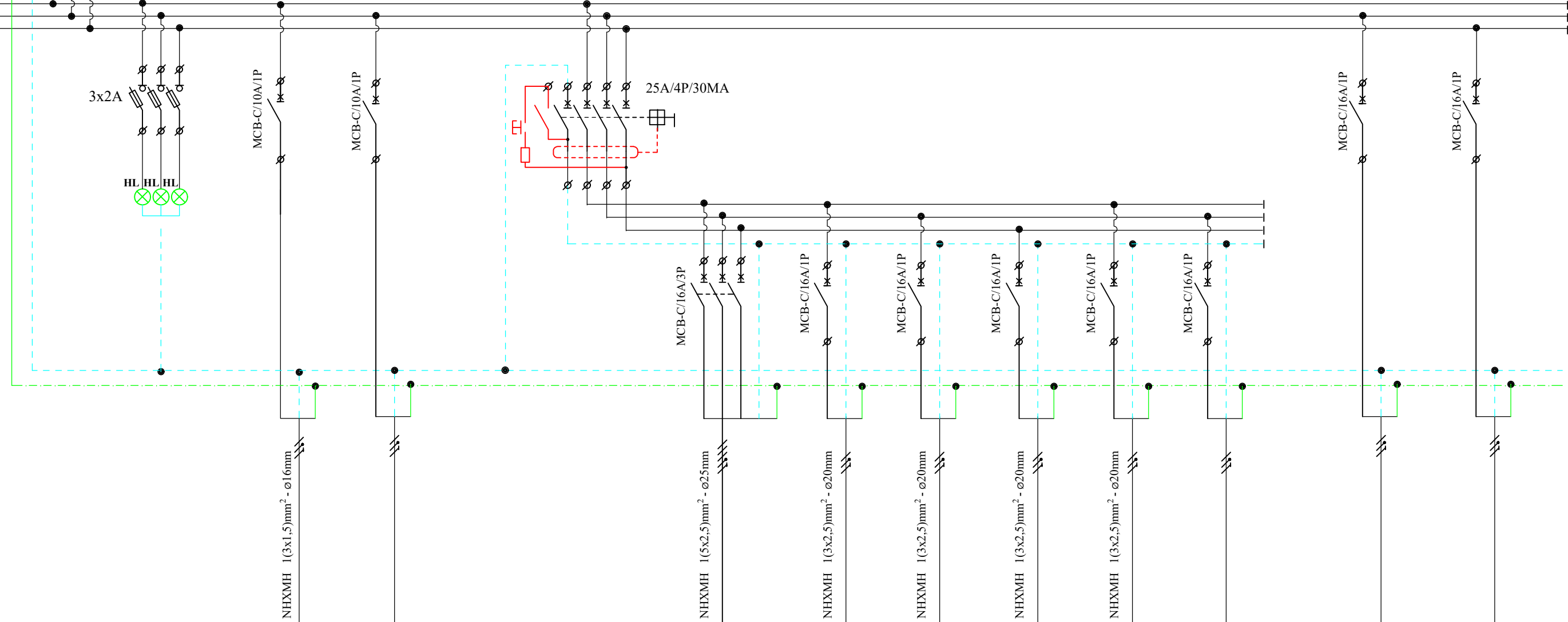
შემოყვანი ავტომატის მონაცემები

დამსავი ავტომატის მონაცემები

ჯგუფური ხაზის საღებავის რაოდენობა და კვეთი



ელ. გაგანაწილებელი ფარი - 6F/G/DB-1	
ზომა	24 მოდულზე
მონტაჟის ტიპი	გარე მონტაჟი. დასაკიდი
დაცვის კლასი	IP40
დამზადებული სიმძლავრე Pდ	8,5კვტ
საანგარიშო სიმძლავრე Pს	6,0კვტ
საანგარიშო დენი Iს	10,0ა
სიმძლ/ კოეფიციენტი cosφ	0,8
სისტემა	3N+PE, AC50Hz, 230/400V, TN-S



პირიზიტი/აღწ.															
N№N№	QF1			QF2	QF3									QF10	QF11
ჯგუფის №				6F/G/DB-1/L1	6F/G/DB-1/L2		6F/G/DB-1/S1	6F/G/DB-1/S2	6F/G/DB-1/S3	6F/G/DB-1/S4	6F/G/DB-1/S5			6F/G/DB-1/E1	
სიმძლავრე(kW)				0,24			2,0	2,0	2,0	1,0	1,0			0,012	
ძაბვა (V)	400			230	230		230	230	230	230	230	230		230	230
დენი (A)							11,0	11,0	11,0	5,5	5,5				
დანიშნულება	შეყვანი ავტომატული	ფაზების ინდიკატორი		განათება. სამაქვტო. სანკვანძი.	სათადარიგო		საგზაფხლო როზეტები. სამაქვტო.	საგზაფხლო როზეტები. სამაქვტო.	საგზაფხლო როზეტები. სანკვანძი.	საგზაფხლო როზეტები. სათავსო 2.	საგზაფხლო როზეტები. სათავსო 2.	სათადარიგო		სარკმლების მართვის ყუთი	სათადარიგო

თანამდებობა	გვარი	სელექტორი	თარიღი	ქ. გუგულისის გავლა ღაღინის სახელობის პროფესიული ღრამბული თეატრი	სტადია	ფურც.	ფურცლები
პრ. მთ. არქ.	ლ.მამარიაშვილი				მ.პ.	ქ-58	
არქიტექტ.	მ. ნათაძე	2 მარტი		+16,80 ნიშნული ელ. გაგანაწილებელი ფარი 6F/G/DB-1 საანგარიშო სქემა.	გამგზავნი	ასრულები -აბუ-	
შეასრულა	გ. ლონგარძი	6. ნოემბერი					